

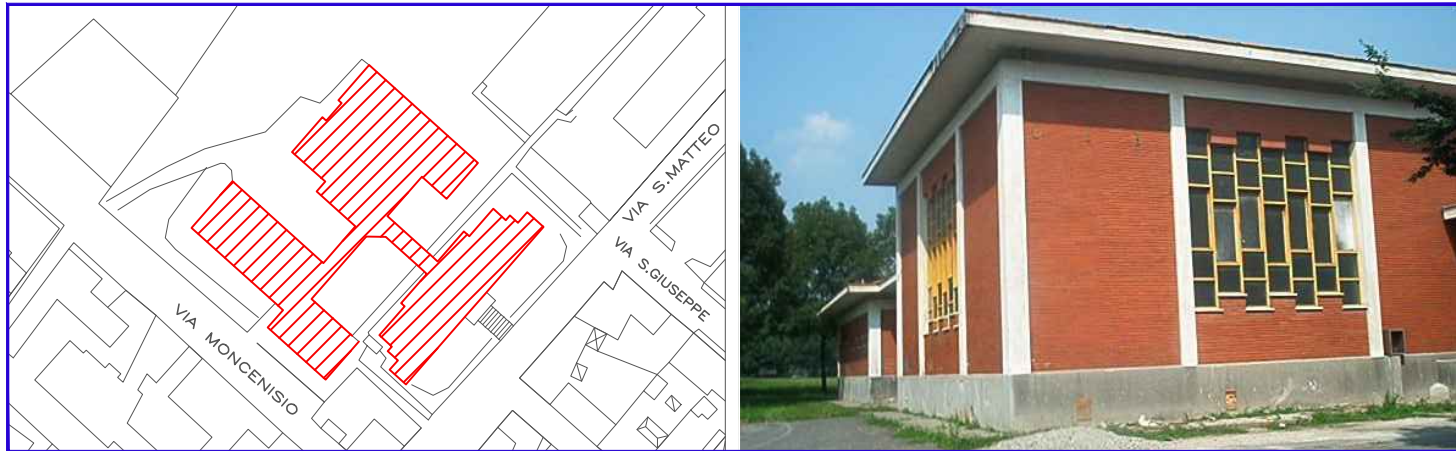


COMUNE DI NICHELINO

CITTA' METROPOLITANA DI TORINO

INTERVENTO DI MANUTENZIONE STRAORDINARIA SUL PATRIMONIO IMMOBILIARE COMUNALE - EDILIZIA SCOLASTICA II LOTTO

Scuola Secondaria di Primo Grado "A. Manzoni" - via Moncenisio,24 COD. ED. 09



Progettisti :

FABRICATRE
studio associato architettura e ingegneria
arch. Maurizio Testa
arch. Stefania Zitti
ing. Fabio Oliari

via G. Regaldi, 3 10154 Torino t/011.885337 info@fabricatre.it

Il Responsabile del Procedimento :

Ing. Luigi Amendolara
(Responsabile P.O.)

ABACO SERRAMENTI ESTERNI ED INTERNI

scala
1:250
1:50

REV	MODIFICHE	DATA	DATA ultimo aggiornamento
0	EMISSIONE	marzo 2017	
1	REVISIONE	aprile 2018	
file	09_PE.ABC.GNR.01.dwg		09_PE.ABC.GNR.01

LEGENDA ABACO SERRAMENTI ESTERNI E INTERNI

TIPOLOGIA	APERTURA	DIMENSIONI cm	QUANTITA'	VETRO	limitatore apertura
F1	FINESTRA MODULARE con sopralluce: anta/ribalta + doppia anta/ribalta (x 2) + fissa	4 ANTE BATTENTI + 1 ANTA FISSA + 2 VASISTAS + sopralluce totali: 660x217 apertura: 660x217	SP118 6	1	x
F1a	FINESTRA MODULARE con sopralluce: vasistas: doppia anta/ribalta (2) + fissa	4 ANTE BATTENTI + 1 ANTA FISSA + 2 SOPRALUCE VASISTAS totali: 446x217 apertura: 1150x182 x2	SP118 1	1	x
F1b	FINESTRA MODULARE con sopralluce: anta/ribalta + doppia anta/ribalta (x 2) + fissa	4 ANTE BATTENTI + 1 ANTA FISSA + 2 VASISTAS + sopralluce totali: 660x217 apertura: 660x217	SP112 2	2	x
F2	FINESTRA ANTA	1 ANTA BATTENTE totali: 70x70 apertura: 60x60	SP114 3	1	
F3	FINESTRA MODULARE: doppia anta/ribalta (x 2) + vasistas	4 ANTE BATTENTE + 1 VASISTAS totali: 477x196 apertura: 1150x182 x2	SP118 24	1	x
F3a	FINESTRA MODULARE con sopralluce: vasistas: doppia anta/ribalta (2) + fissa	4 ANTE BATTENTE + 1 ANTA FISSA totali: 515x217 apertura: 1150x182 x2	SP112 6	1	x
F4	FINESTRA ANTA A RIBALTA	1 VASISTAS totali: 60x75 apertura: 50x65	SP118 1	1	
F5	FINESTRA ANTA	1 ANTA BATTENTE totali: 75x190 apertura: 65x180	SP118 29	6	
F5a	FINESTRA ANTA A RIBALTA	1 VASISTAS totali: 75x75 apertura: 65x65	SP118 15	1	
F5b	FINESTRA ANTA	1 ANTA BATTENTE totali: 60x190 apertura: 50x180	SP118 4	1	
F5c	FINESTRA ANTA A RIBALTA	1 VASISTAS totali: 65x195 apertura: 55x185	SP118 1	1	
F5d	FINESTRA MODULARE: doppia anta/ribalta (x 2)	4 ANTE BATTENTI totali: 370x190 apertura: 1770x180 x2	SP118 2	2	
F6	FINESTRA MODULARE: anta/ribalta (x 4)	4 ANTE BATTENTI totali: 1150x182 apertura: 1150x182 x4	SP118 1	1	x
F7	FINESTRA ANTA	1 ANTA BATTENTE totali: 60x120 apertura: 50x110	SP118 10	10	x

V	VETROCAMERA COMPOSTO DA DUE CRISTALLI ANTIFONDAMENTO - spessore mm 3/3-15-3/3 con interposto foglio di PVB 0.76	M	PORTE DOTATE DI MANIGLIONI ANTIPANICO
G	VETROCAMERA COMPOSTO DA DUE CRISTALLI ANTIFONDAMENTO DI CUI UNO ACIDATO - spessore mm 3/3-15-3/3 con interposto foglio di PVB 0.76	S	PORTE DOTATE DI GRIGLIA DI TRANSITO dim. 400 x 200 mm
PE	PELLICOLA ANTIFONDAMENTO SU SOPRALUCE IN VETRO INTERNI	SL	SOPRALUCE dim. 600x800 mm
B	NUOVA BOTOLA DI ISPEZIONE a pavimento - dim. 60x60cm nei locali servizi degli spogliatoi Vedi dettaglio costruttivo TAV 51 - 09_PE.ABC.GNR.02		

PER TUTTI I SERRAMENTI ESTERNI:

- Lo spigolo vivo della traversa inferiore dell'anta apribile deve essere opportunamente sagomato per non causare infortuni, quindi i profilati dovranno essere a spigoli arrotondati r=1,5 cm;
- I serramenti con traverse superiori apribili, aventi il dispositivo di apertura posto ad altezza superiore di 180 cm, dovranno essere provvisti di asta di apertura;
- Le finestre a ribalta dovranno avere un sistema di tenuta interno di bloccaggio dell'anta in caso di apertura a strappo accidentale;
- Sono previsti nuovi serramenti in Alluminio a taglio termico con vetrocamera antifondamento, U_f ₀ 1,4 W/m²K
- Almeno un lato del controllosoio dovrà essere zancato alla struttura portante
- Art.9 D.P.R. 303/56, D.lgs.81/08: Sup. Aereoisolante VASISTAS = 50% mq con angolo d'apertura > 30°

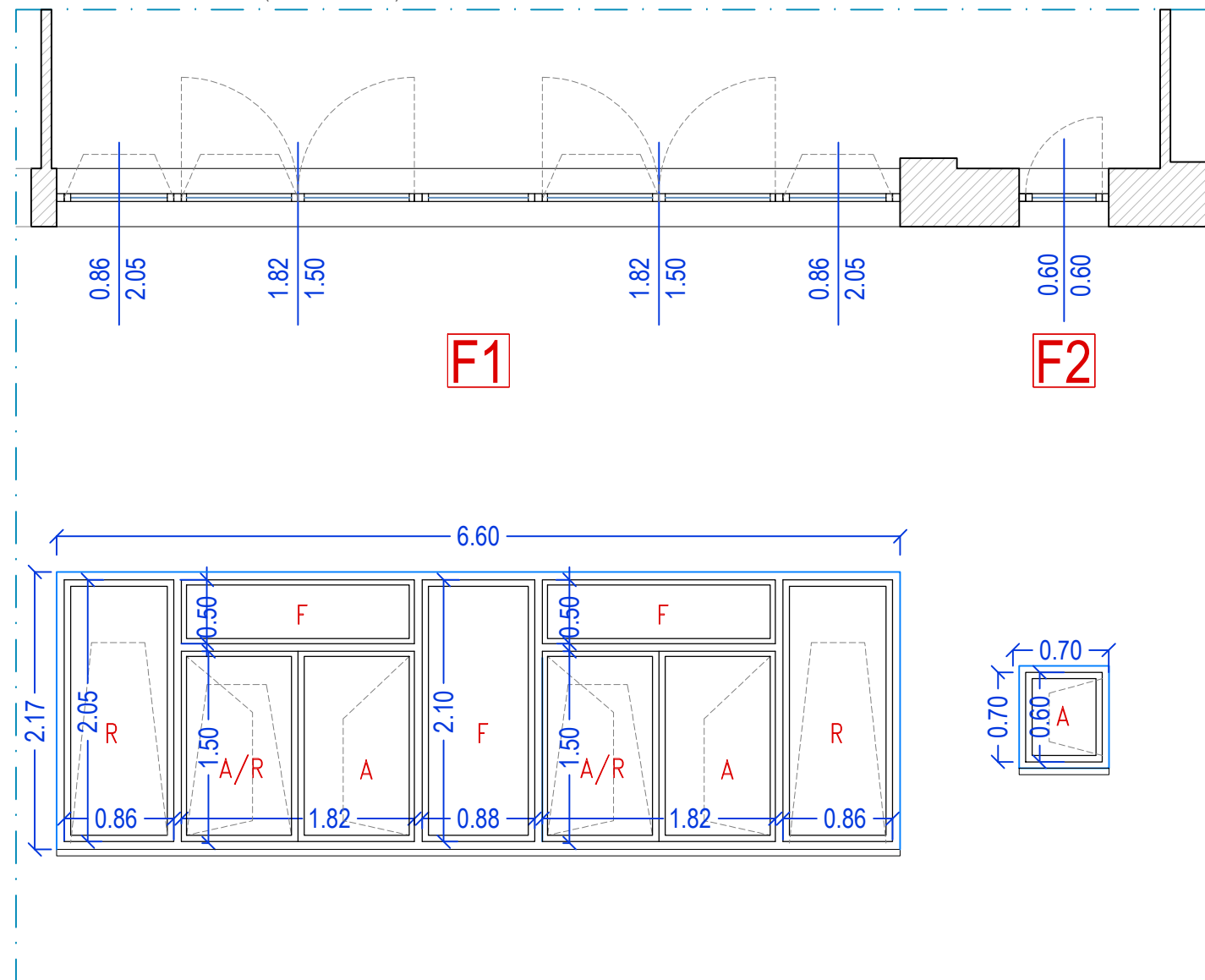
TIPOLOGIA	APERTURA	DIMENSIONI cm	QUANTITA'
P01	PORTA INTERNA Telaio in Al e Anta costituita da due fogli di lamiera 6/10 zincata e preverniciata - sp 40 mm	1 BATTENTE 70 x 210	SP118 20
P01a	PORTA INTERNA apertura vie a venti - vano doccia Telaio in Al e Anta costituita da due fogli di lamiera 6/10 zincata e preverniciata - sp 40 mm	1 BATTENTE 60 x 210	SP118 2
P02	PORTA INTERNA Telaio in Al e Anta costituita da due fogli di lamiera 6/10 zincata e preverniciata - sp 40 mm	1 BATTENTE 80 x 210	SP112 2
P02a	PORTA INTERNA Telaio in Al e Anta costituita da due fogli di lamiera 6/10 zincata e preverniciata - sp 40 mm	1 BATTENTE 80 x 210	SP118 9
P03	PORTA INTERNA con maniglione per servizio disabili Telaio in Al e Anta costituita da due fogli di lamiera 6/10 zincata e preverniciata - sp 40 mm	1 BATTENTE 90 x 210	SP112 2
P03a	PORTA INTERNA con maniglione per servizio disabili Telaio in Al e Anta costituita da due fogli di lamiera 6/10 zincata e preverniciata - sp 40 mm	1 BATTENTE 90 x 210	SP118 1
P04	PORTA INTERNA - con sopralluce vasista vetrato Telaio in Al e Anta costituita da due fogli di lamiera 6/10 zincata e preverniciata - sp 40 mm	1 BATTENTE 80 x 210 + 80 x 60	SP112 2
P05	PORTA DOPPIA ANTA Telaio in ferro e anta in doppia lamiera verniciata	2 BATTENTE 180 x 215	SP114 4
P06	PORTA DOPPIA ANTA Telaio in ferro e anta in doppia lamiera verniciata	2 BATTENTE 240 x 215	SP118 1

LE FINESTRATURE NEGLI AMBIENTI FREQUENTATI DAI RAGAZZI SARANNO DOTATI DI UN LIMITATORE DI APERTURA CHE CONSENTE UN CONTROLLO PERSONALIZZATO DELL'ANGOLO DI SCOSTAMENTO SIA DELLE ANTE A BATTENTE CHE DELLE ANTE A VASISTAS.

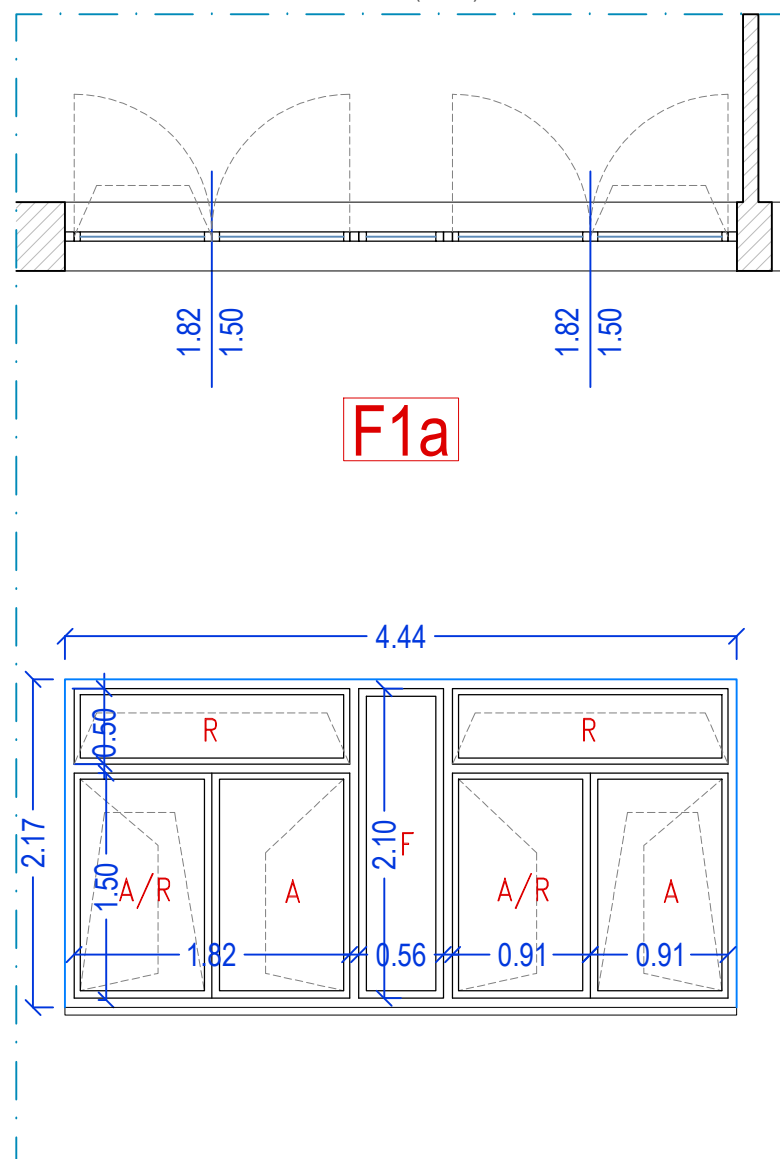
I SERRAMENTI INTERNI A CONTATTO CON L'ACQUA NEI SERVIZI IGIENICI DOCCIE DOVRANNO ESSERE POSIZIONATE LEGGERMENTE RIALZATE DAL PAVIMENTO PER EVITARE IL DEGRADO CONSEGUENTE

N.B.: TUTTE LE MISURE ANDRANNO OBBLIGATORIAMENTE CONTROLLATE DALL'IMPRESA

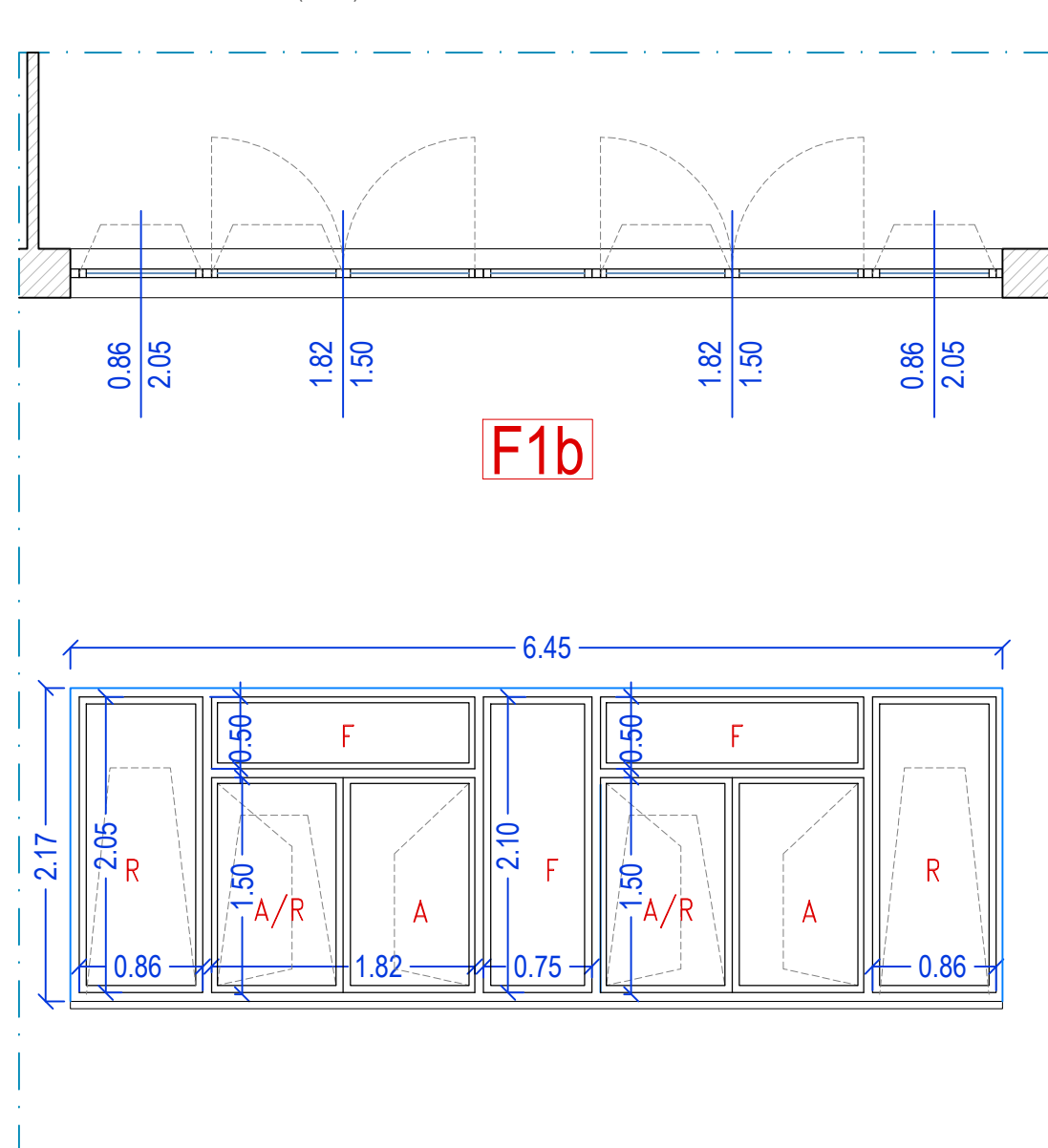
SERRAMENTI LABORATORI (INFORMATICA)



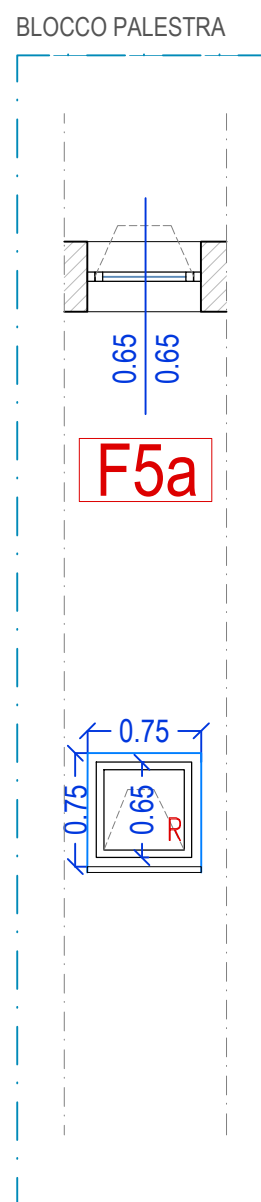
SERRAMENTI LABORATORIO MUSICA (1PFT)



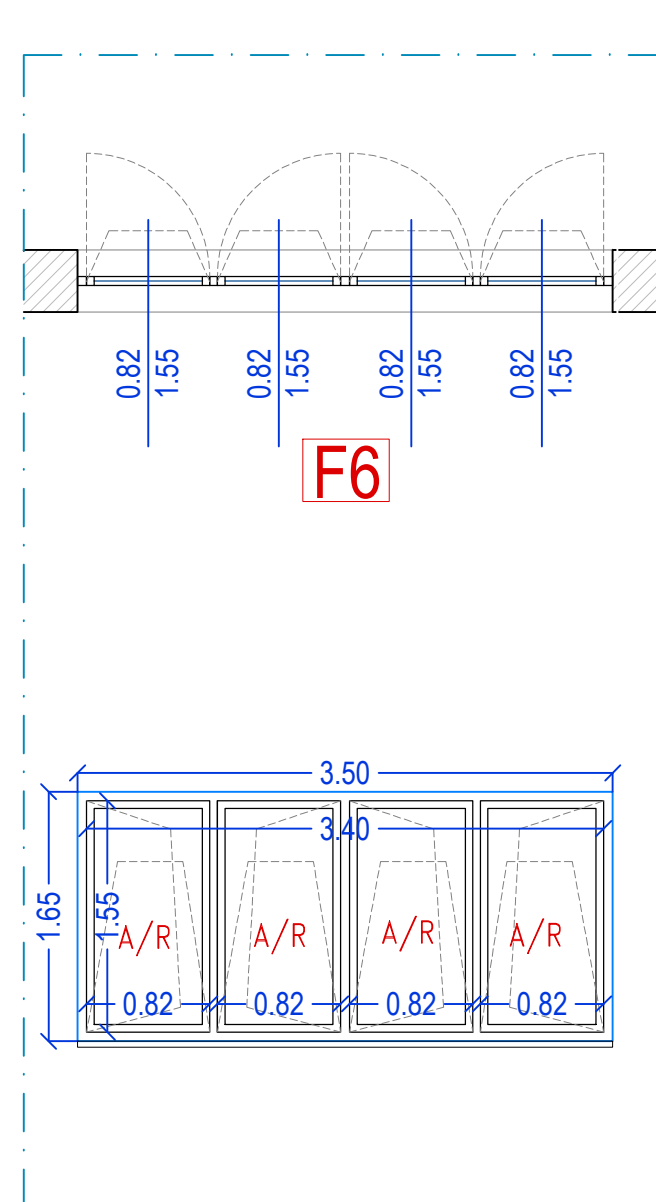
SERRAMENTI LABORATORI (1PFT)



SERRAMENTI WC SPOGLIATOI BLOCCO PALESTRA

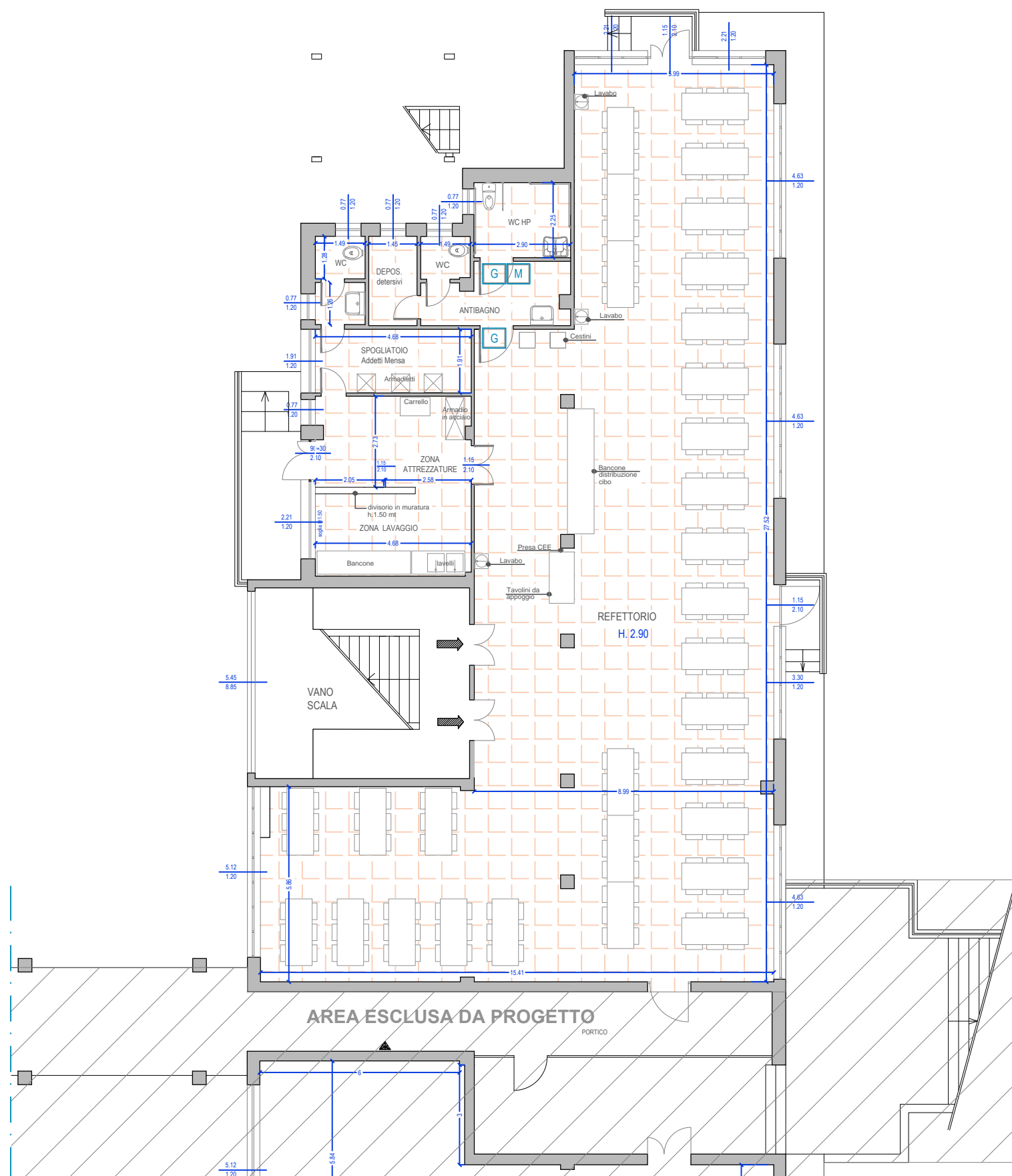


LABORATORIO MULTIMEDIALE

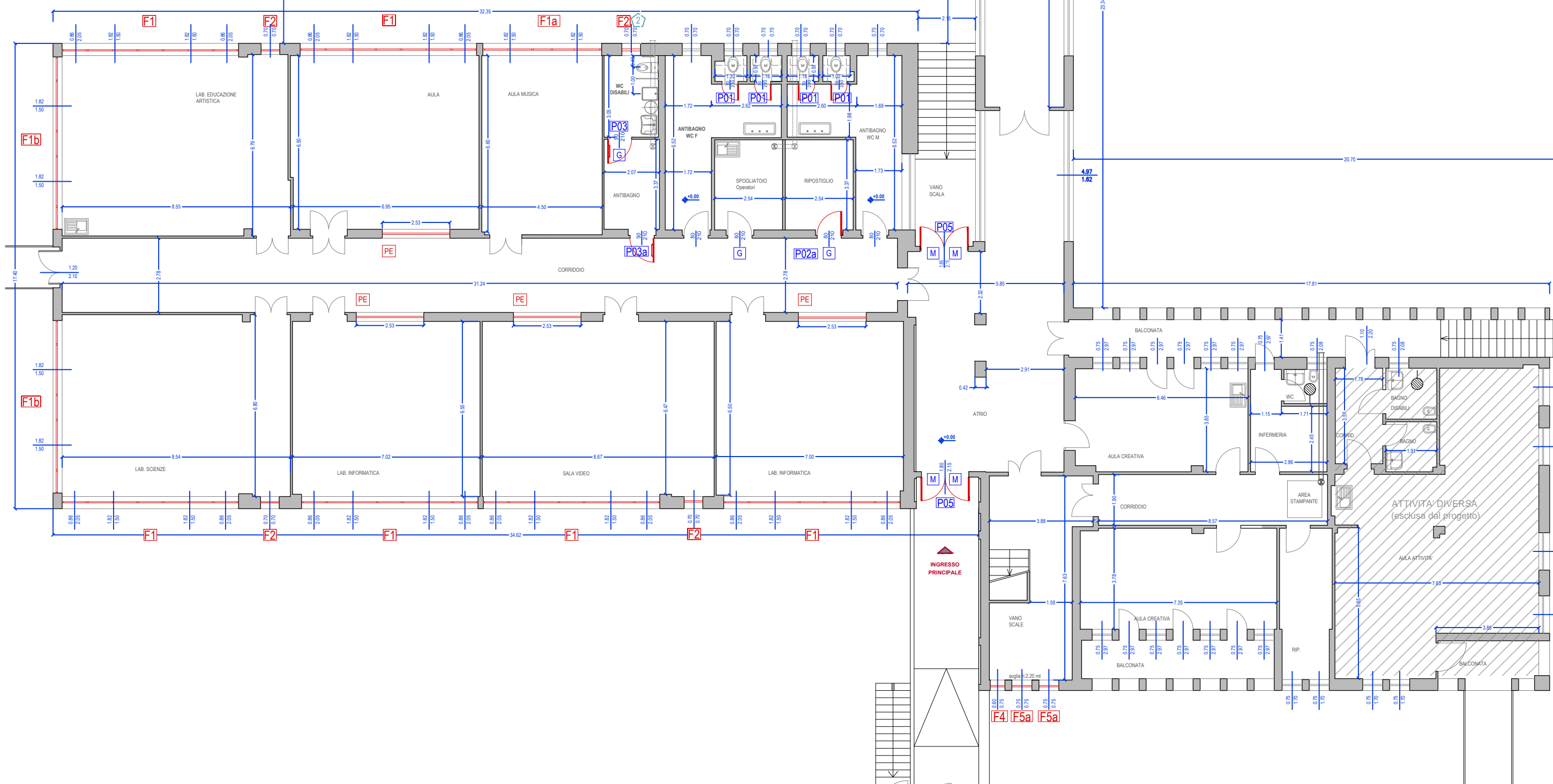


ABACO SERRAMENTI ESTERNI

scala 1:50

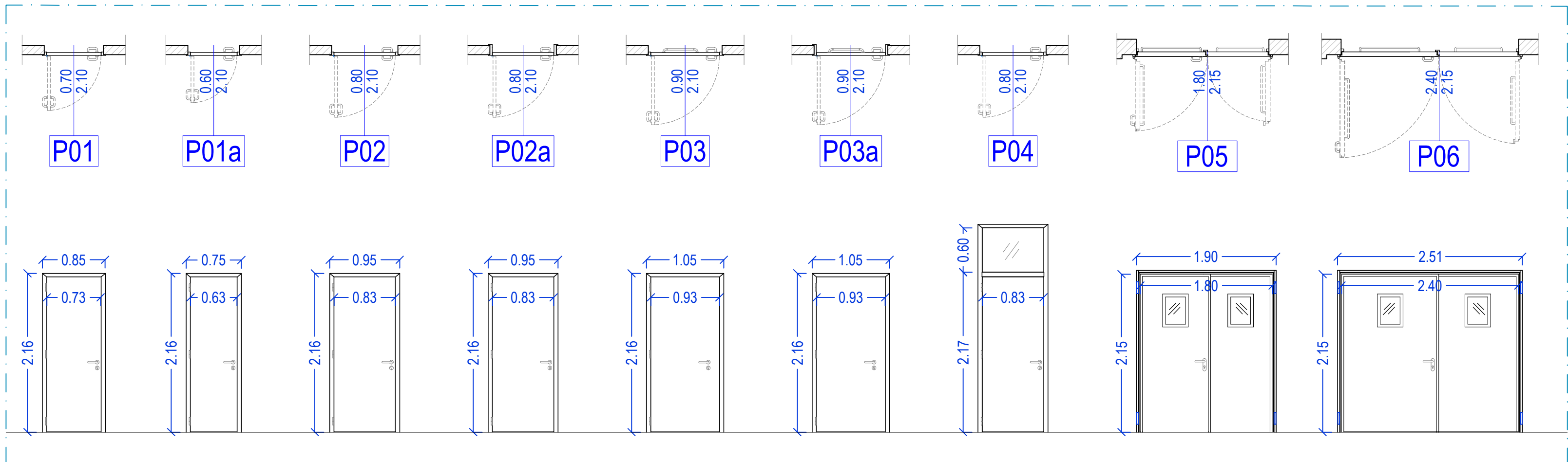


PIANTA PIANO SEMINTERRATO - scala 1:250



PIANTA 1° PIANO FUORI TERRA

scala 1:250



ABACO SERRAMENTI INTERNI - scala 1:50